

## Teritorijos naudojimo, tvarkymo ir (ar) apsaugos režimai kasybos laikotarpiui

1	Sklypo numeris
XXXX	Sklypo plotas (m <sup>2</sup> )
1	1 - Pagrindinė žemės sklypo (u) naudojimo paskirtis/ Žemės sklypo (u) naudojimo būdas: KT - kitos paskirties žemė/ N - naudingųjų iškasenų teritorijos
2	2 - Pastatų aukštis, m:
3	3 - Užstatymo tankumas:
4	4 - Užstatymo intensyvumas:
Teritorijos naudojimo būdas:	
naudingųjų iškasenų teritorijos	

## Specialios žemės naudojimo sąlygos kasybos laikotarpiui:

	Specialiojo plano galiojimo riba/planuojamos teritorijos riba
	Esamų geodeziškai matuotų žemės sklypų ribos
	Esamų preliminariai matuotų žemės sklypų ribos
	Esamas kadastrinis numeris
	Transporto judėjimo kryptis, įvažiavimas į sklypą
	Detaliai išžvalgytų išteklių plotas
	Projektuojamas kasybos sklypas (viso 2,38 ha)

	Esami karjero šlaitai
	Esamos sąvartos
	Projektuojami dirvožemio pylimai
	Projektuojamas išorinis kasybos pakopos kontūras (atitraukiamas nuo žemės sklypo ribos nuo 10 iki 25 m)
	Demontuojamos 10 kV orinės elektros perdavimo linijos dalys
	Esamo rajoninio kelio apsaugos zona (po 20 m nuo kelio briaunų į abi puses)
	10 kV elektros oro ir požeminės linijos apsaugos zona (oro - po 10 m nuo kraštinių jos laidų)
	Transformatorinės ar skirstomojo punkto apsaugos zona (5 metrų pločio žemės juosta aplink transformatorinę ar skirstomąjį punktą ir oro erdvė virš šios juostos)
	Elektroninių ryšių tinklų elektroninių ryšių infrastruktūros apsaugos zonos (po 2 metrus abipus požeminio kabelio trasos)
	Kelio servitutas

1. Žemės sklypų servitutai kituose žemės sklypuose:

1.1. **Esami:** nėra1.2. **Nauji:** nesūdomi.

2. Servitutai projektuojamuose sklypuose:

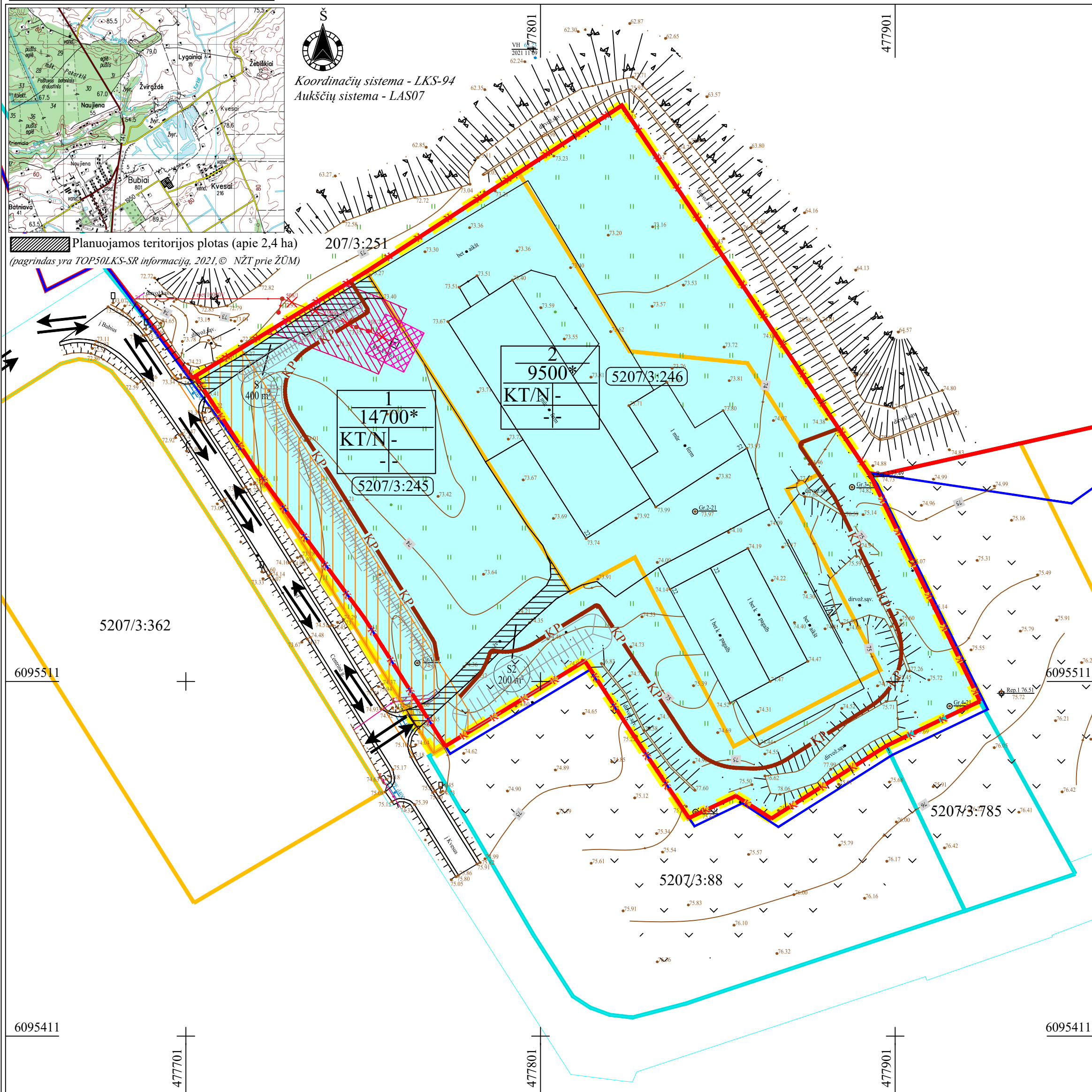
2.1. **Esami:**

- teisė važiuoti transporto priemonėmis, naudotis pėsčiųjų taku, varyti galvijus (tarnaujantis), 0,0400 ha, pažymėtas plane S1 - žemės sklype kad. Nr. 5207/3:245;
- teisė važiuoti transporto priemonėmis, naudotis pėsčiųjų taku, varyti galvijus (tarnaujantis), 0,0200 ha, pažymėtas plane S2 - žemės sklype kad. Nr. 5207/3:245;
- teisė važiuoti transporto priemonėmis, naudotis pėsčiųjų taku, varyti galvijus (viešpataujantis), 0,0400 ha, pažymėtas plane S1 - žemės sklype kad. Nr. 5207/3:246;
- teisė važiuoti transporto priemonėmis, naudotis pėsčiųjų taku, varyti galvijus (viešpataujantis), 0,0200 ha, pažymėtas plane S2 - žemės sklype kad. Nr. 5207/3:246;

2.2. **Sūdoma naikinti** (remiantis 2022-12-12 AB Lietuvos automobilių kelių direkcija išduotomis teritorijų planavimo sąlygomis Nr. REG254450):

- teisė važiuoti transporto priemonėmis, naudotis pėsčiųjų taku, varyti galvijus (viešpataujantis), 0,0400 ha, pažymėtas plane S1 - žemės sklype kad. Nr. 5207/3:245;
- teisė važiuoti transporto priemonėmis, naudotis pėsčiųjų taku, varyti galvijus (tarnaujantis), 0,0400ha, pažymėtas plane S1 - žemės sklype kad. Nr. 5207/3:246.

## Planuojamos teritorijos išdėstymo schema



## SPECIALIOJO PLANO TERITORIJOS NAUDOJIMO, TVARKYMO, APSAUGOS PRIEMONIŲ IR SĄLYGŲ APRAŠOMOJI LENTELĖ KASYBOS LAIKOTARPIUI

Žemės sklypo Nr. (kadastrinis Nr. (suformuotiems sklypams))	Žemės sklypo plotas, m <sup>2</sup>	Žemės sklypo pagrindinė naudojimo paskirtis	Žemės sklypo naudojimo būdas	Servitutų zonos (plotai)	Specialiosios žemės naudojimo sąlygos
1 (5207/3:245)	*14700	kita (KT)	naudingųjų iškasenų teritorijos (N)	• esamas - teisė važiuoti transporto priemonėmis, naudotis pėsčiųjų taku, varyti galvijus (tarnaujantis), 0,0400 ha, pažymėtas plane S1 • esamas - teisė važiuoti transporto priemonėmis, naudotis pėsčiųjų taku, varyti galvijus (tarnaujantis), 0,0200 ha, pažymėtas plane S2	Elektrų tinklų apsaugos zonos (III skyrius, ketvirtasis skirsnis) - 0,0504 ha Kelių apsaugos zonos (III skyrius, antrasis skirsnis) - 0,1877 ha Elektroninių ryšių tinklų elektroninių ryšių infrastruktūros apsaugos zonos (III skyrius, vienuoliktasis skirsnis) - 0,0022 ha Žemės gelmių išteklių telkiniai (VI skyrius, tryliktasis skirsnis) - 1,4247 ha
2 (5207/3:246)	*9500	kita (KT)	naudingųjų iškasenų teritorijos (N)	• esamas - teisė važiuoti transporto priemonėmis, naudotis pėsčiųjų taku, varyti galvijus (viešpataujantis), 0,0400 ha, pažymėtas plane S1 • esamas - teisė važiuoti transporto priemonėmis, naudotis pėsčiųjų taku, varyti galvijus (viešpataujantis), 0,0200 ha, pažymėtas plane S2	Elektrų tinklų apsaugos zonos (III skyrius, ketvirtasis skirsnis) - 0,0038 ha Žemės gelmių išteklių telkiniai (VI skyrius, tryliktasis skirsnis) - 0,9525 ha

## PASTABOS:

- Planuojama teritorija apima Kauno rajono savivaldybės Batnivos seniūnijos, Kvesų kaimo žemės sklypus kad. Nr. 5207/0003:245 ir 5207/0003:246. Pagrindinė žemės sklypų naudojimo paskirtis yra žemės ūkio (Z), naudojimo būdas - kiti žemės ūkio paskirties žemės sklypai (Z4).

- Bendras planuojamos teritorijos plotas sudaro apie 2,4 ha.

- \*Žemės sklypų geometrija nustatyta preliminariais matavimais, todėl po specialiojo plano patvirtinimo privalo būti atlikti kadastriniai matavimai. Kadastrinių matavimų metu tikslinama sklypų geometrija (žemės sklypų plotai ir riboženklų padėtis), žemės naudojimo apribojimų plotai.

- Žemės sklypų ir žemės naudojimo apribojimų plotus ir geometriją tikslinti geodezinių matavimų metu.

- Kasybos plote esančią antžeminę elektros liniją prieš vykdant naudingosios iškasenos gavybos darbus iškelti pagal atskirą techninį projektą. Planuojama demontuoti oro elektros linijos dalį esančią projektiniame sklype Nr. 1.

- Atlikus planuojamos teritorijos rekvizitacijos darbus planuojamos teritorijos žemės sklypų ribos ir plotai, kampinių taškų koordinatės nekeičiamos, tačiau keičiami privalomieji reikalavimai ir taikomos specialios žemės naudojimo sąlygos:

- baigus naudingosios iškasenos eksploatavimą pagrindinės žemės sklypų naudojimo paskirtį vadovaujantis Kauno rajono bendrojo plano sprendimais įvertinus liekaninį kasybos poveikį aplinkai, planuojama keisti į žemės ūkio (Z), naudojimo būdai gali būti: specializuotų sodininkystės, gėlininkystės, šiltnamių, medelynų ir kitų specializuotų ūkių žemės sklypai (Z2), rekreacinio naudojimo žemės sklypai (Z3) arba kiti žemės ūkio paskirties žemės sklypai (Z4).

- naikinamas apribojimas: žemės gelmių išteklių telkiniai (VI skyrius, tryliktasis skirsnis);

- privalomieji reikalavimai ir specialiosios žemės naudojimo sąlygos užbaigus kasybą keičiamos tikslint žemės sklypų kadastrinius duomenis;

- išekspluotavus išteklius esamo kelio servitutas Nr. S2 padėtis išlieka. Kelio servitutą S1 siūdoma naikinti remiantis 2022-12-12 AB Lietuvos automobilių kelių direkcija išduotomis teritorijų planavimo sąlygomis Nr. REG254450, kuriose nurodoma: "kad sankryžų (tarp jų ir nuvažų) kiekis valstybinės reikšmės keliuose yra griežtai ribojamas, o rajoniniame kelyje (ties planuojama teritorija) jų kiekis yra per didelis. Tokiu būdu esamos nuvažos (esančios X-6095589,32; Y-477699,76) plėtra, dėl eismo saugumo reikalavimų, nėra priimtina (atitinkamai numatyti šios nuvažos panaikinimo galimybes); galimybę privažiuoti prie planuojamos teritorijos numatyti per nuvažą (esančią X-6095494,60; Y-47757,44) nuo rajoninio kelio (atitinkamai numatant ją pritaikyti planuojamiems transporto priemonių srautams (nuvaža turi būti su asfalto danga))."

VISOS PROCEDŪROS ATLIKTOS TERITORIJŲ PLANAVIMO DOKUMENTŲ RENGIMO INFORMACINĖJE SISTEMOJE (PASLAUGOS NR. S-VT-52-22-1052).

## PATVIRTINTA:

Lietuvos Geologijos tarnyba prie AM

 UAB „VST Transportas“ Leidimo tirti žemės gelmes Nr. 82	PLANAVIMO ORGANIZATORIUS: UAB „VST Transportas“, j. k. 126415346, J. Kumpio g.20, LT-46251, Kaunas tel. 8-635-30367, el.p. arturas.maciuta@vst-transportas.lt int. svetainė https://www.vst-transportas.lt	OBJKTAS: KAUNO RAJONO KVESŲ SMĖLIO IR ŽYVRO TELKINIO IŠTEKLIŲ ŽEMĖS GELMIŲ NAUDOJIMO PLANAS
	PLANAVIMO RENGĖJAS: UAB „GIMAGMA“, j.m. k. 121428749, Vaidėvučio g.18, LT-08402, Vilnius, tel.85-2318178, faks.85-2784455, el.p. gimagma@gmail.com	ETAPAS: SPECIALIOJO PLANO RENGIMO STADIJA: SPRENDINIŲ KONKRETIZAVIMAS
Brėžinis Nr. 4	PAGRINDINIS BRĖŽINYS	
Mastelis M 1:1 000		
PV (Nr. TPV 0002)	Tatjana Kuzaviničė	Lapas Lapų
Inžinierius-projektuotojas	Modestas Kuzavinis	2023 1 1